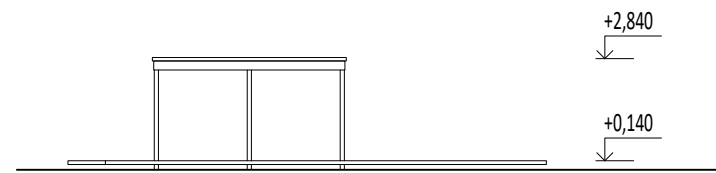
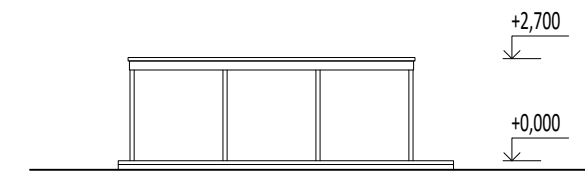


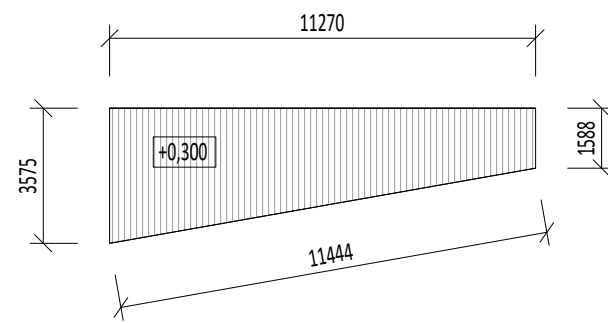
POHLED SO 3.2 ALTÁN U ČISTÍČÍ ZÓNY



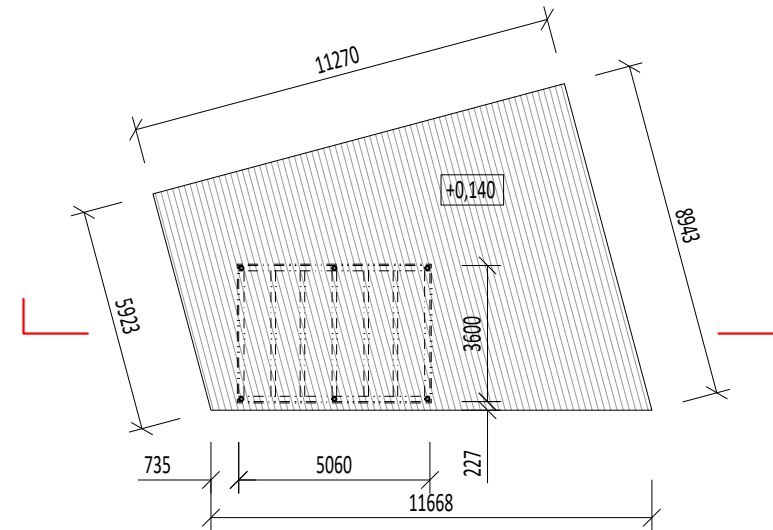
POHLED SO 3.3 ALTÁN U VODY



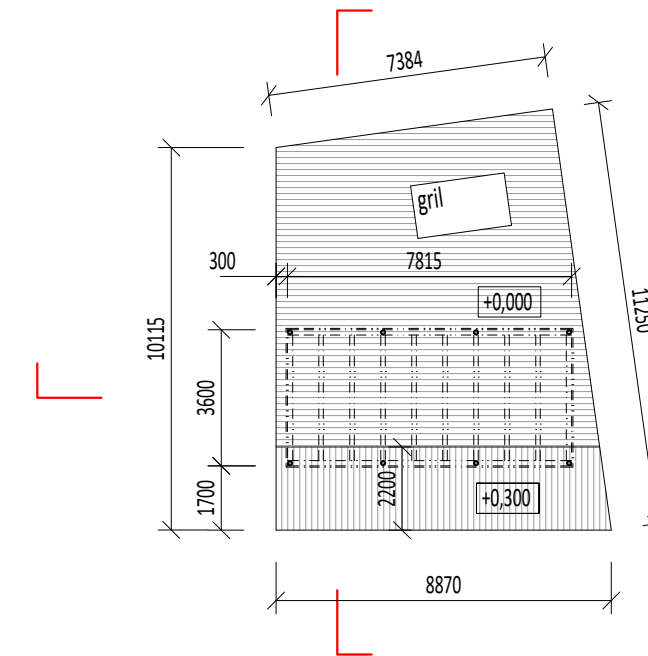
PŮDORYS SO 3.1 TERASA U VODY



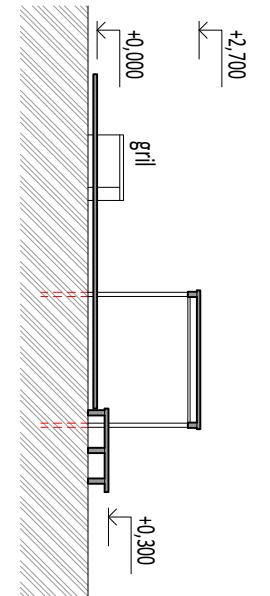
PŮDORYS SO 3.2 ALTÁN U ČISTÍČÍ ZÓNY



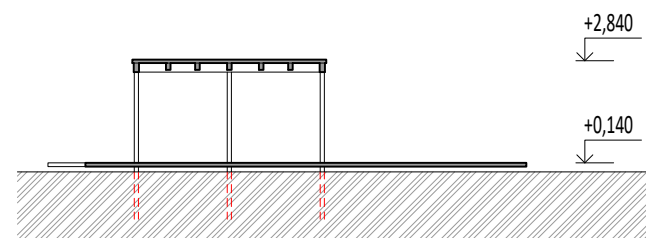
PŮDORYS SO 3.3 ALTÁN U VODY



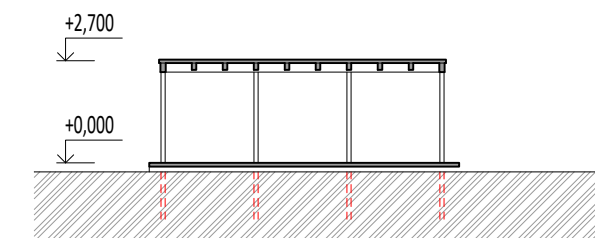
ŘEZ PŘÍČNÝ SO 3.3 ALTÁN U VODY



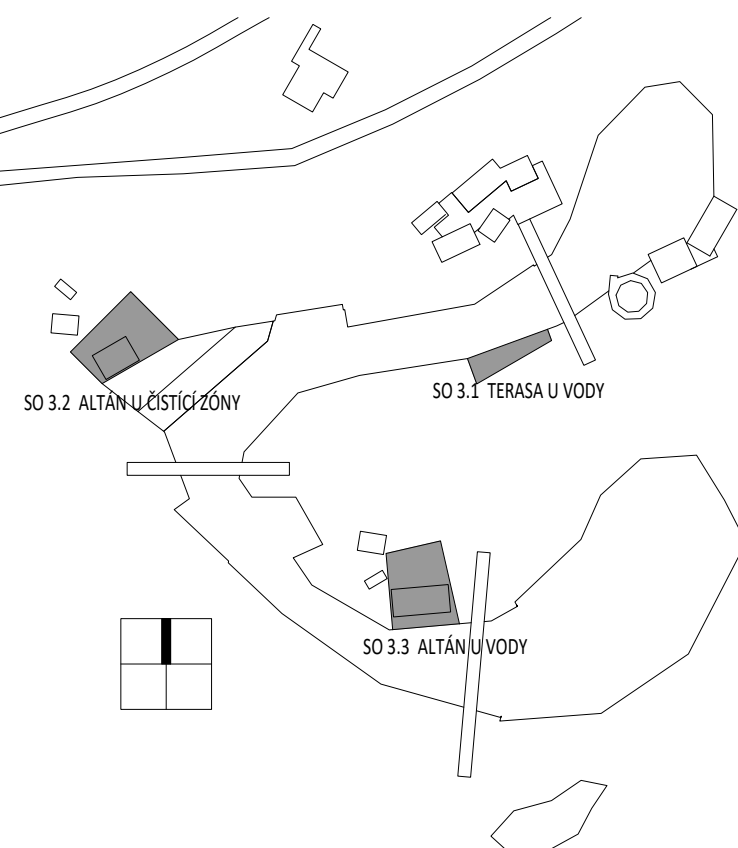
ŘEZ PODÉLNÝ SO 3.2 ALTÁN U ČISTÍČÍ ZÓNY



ŘEZ PODÉLNÝ SO 3.3 ALTÁN U VODY



ORIENTAČNÍ SCHÉMA



POZNÁMKA: VŠECHNY TERASY MAJÍ BEZBARIÉROVÝ PŘÍSTUP

+ 0,000 vodní plochy = 310,09 m n m. Bpv

Fišer Shromáždilová architekti Anenská 2, Brno 602 00	zodpovědný projektant:	Ing. arch. Kristýna Shromáždilová, ČKA 03 690	
	autor návrhu:	Ing. arch. Lukáš Fišer, Ing. arch. Kristýna Shromáždilová	
	vypracoval:	Ing. arch. Lukáš Fišer, Ing. arch. Kristýna Shromáždilová	
akce:	"ROSICE - ZÁTOKA" AREÁL KOUPALIŠTĚ 679/9, 679/29, 679/140, 679/141, 679/142, 679/79, 679/80, 679/81, 679/83, 679/84, 679/101, 679/102, 679/139, 679/172, 679/173, 679/174, 679/175, 679/197, 1003/23, St.1165/1, St. 1165/3, St. 1167, St. 1168, St. 2043, St. 2044, 3622, 5697/1, 679/82, St. 1172, St. 1173, 679/79, 679/80, 679/81, 680/31, 5697/1 v k.ú. Rosice		
objednatel:	Město Rosice, Palackého nám. 13, 665 01 Rosice	paré č.:	
část:	Architektonicko stavební řešení	datum:	05 / 2018
výkres:	SO 3.1 TERASA U VODY, SO 3.2 ALTÁN U ČIST. ZÓNY, SO 3.3 ALTÁN U VODY PŮDORYSY, POHLEDY, ŘEZY	stupeň:	ÚR
		měřítko:	ozn.: 1:200 D.3.2.