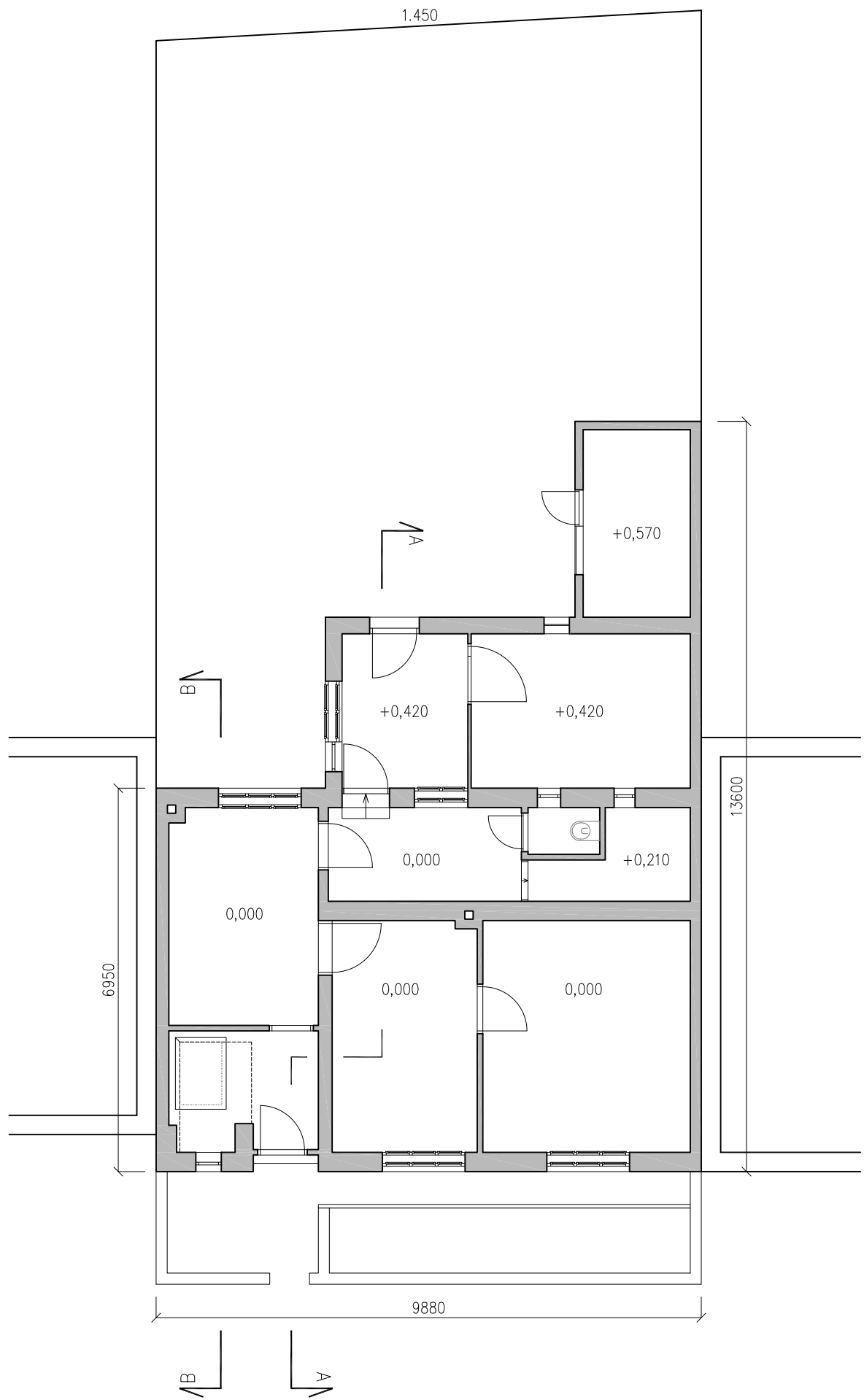


Popis stávajícího objektu:

Objekt se nachází v bývalé dělnické kolonii Divišova čtvrť. Jedná se o jednopodlažní rodinný dům obdélníkového půdorysu. Nad částí stavby je proveden krov s půdním prostorem. Směrem do zahrady byly přistavěny nejrůznější přístavky s plochými nebo pultovými střechami.

Vstup do objektu je z ulice Dřínová. Na předsíň navazuje kuchyně. Dále jsou zde 2 pokoje, chodba, wc a jedna menší místnost (pravděpodobně koupelna nebo komora). Z chodby za kuchyní je přístupný zděný přístavek, kde jsou 2 další místnosti, které pravděpodobně sloužily jako dílny nebo sklady. Pod předsíní je malý sklep, který je přístupný poklopem v podlaze. Na zahradu za domem se dostaneme také z Divišovy ulice.

Technický stav a provedení konstrukcí neodpovídá dnešním požadavkům a podmínkám, budova je zavlhlá, krov je nízký a poddimenzovaný, původní dřevěná okna jsou ztrouchnivělá, omítka je opadaná, inženýrské sítě staré a nefunkční.

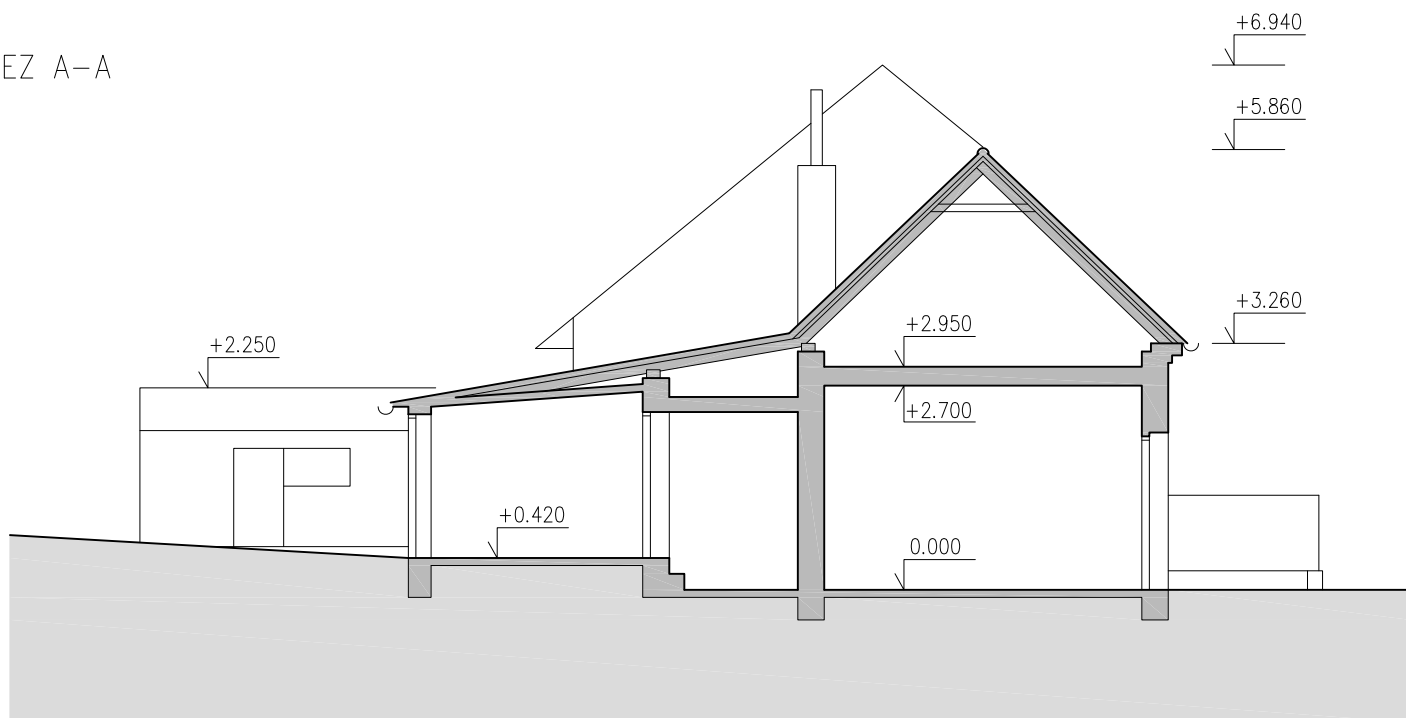


PŮDORYS 1.NP – M 1:100

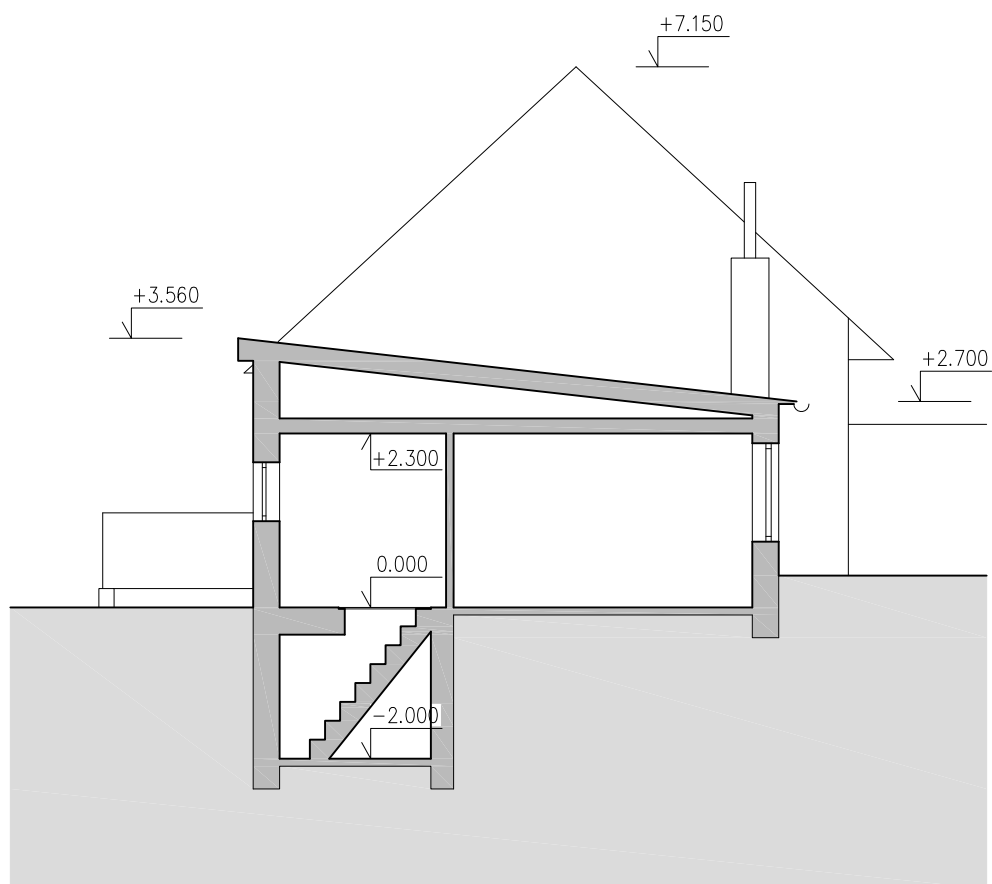
STÁVAJÍCÍ STAV



ŘEZ A-A



ŘEZ B-B



ŘEZY – M 1:100



STÁVAJÍCÍ STAV



POHLED Z ULICE – M 1:100



STÁVAJÍCÍ STAV

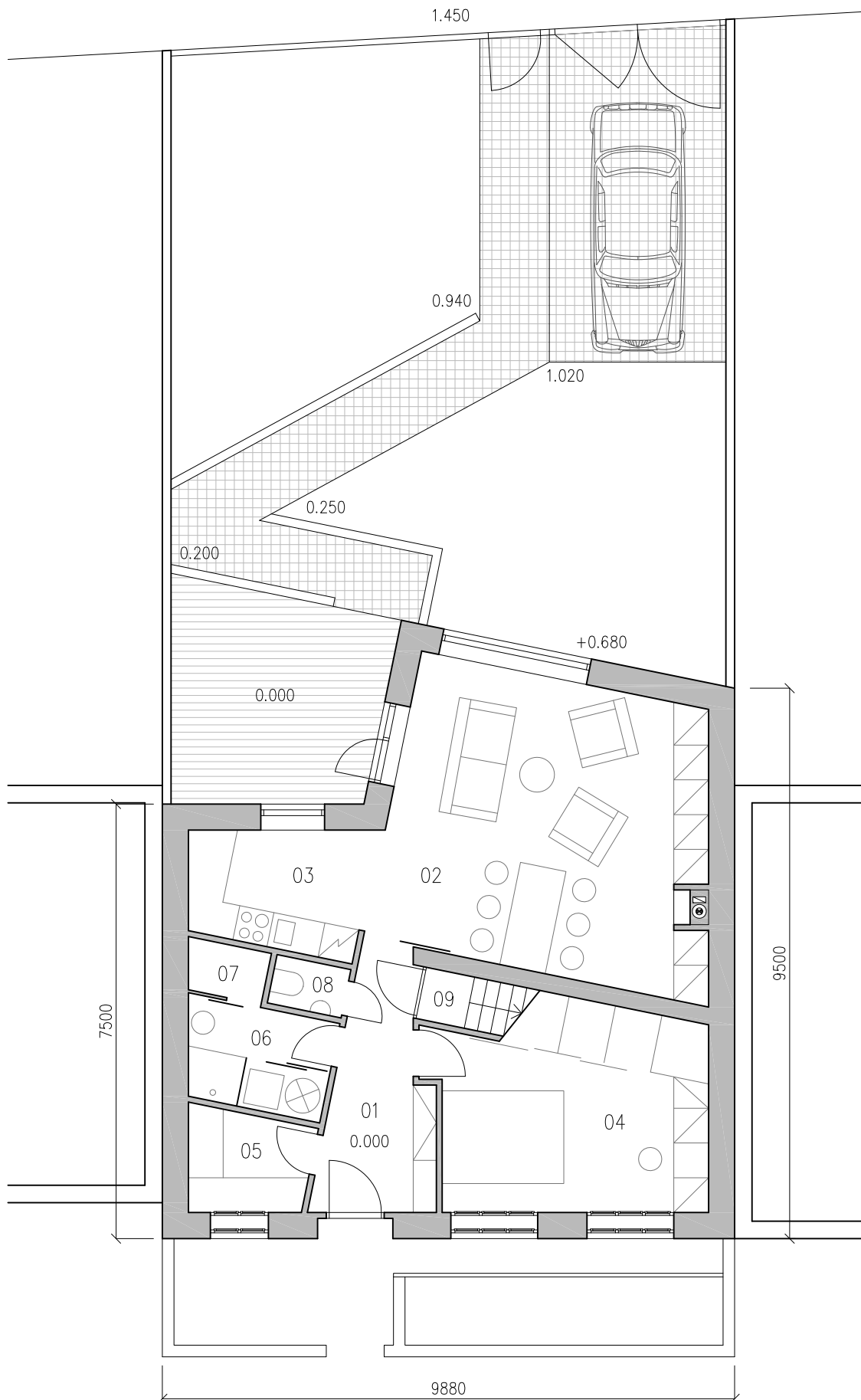
Popis navrženého objektu:

Vzhledem k ochraně stavby a charakteru jejího okolí bude zachována čelní fasáda, tak aby zůstal zachován původní vzhled ulice. Bude pouze zvětšeno jedno okno, čímž dojde ke zkvalitnění vzhledu domu i k jeho lepšímu vnitřnímu využití. Hřeben krovu bude zvýšen a zarovnán se sousedními rodinnými domy.

Vstup do objektu zůstává původní. Z předsíně se přímo dostaneme do obývacího pokoje a kuchyňského koutu. Vlevo od vstupu je navržena dílna, za ní koupelna se saunou a samostatné wc. Místnost vpravo od vstupu bude sloužit jako ložnice. Vedle ložnice je umístěno schodiště do druhého patra. Zde je jedna obytná místnost, ze které jsou přístupny dvě ložnice a koupelna.

Za domem je terasa, která je přístupná z obývacího pokoje a je také opticky propojena s kuchyňským koutem. Na terasu navazuje cestička, která je navržena jako bezbariérová rampa a vede ke druhému vstupu na pozemek z ulice Divišové. Zde je také navržen vjezd pro osobní auto a jedno parkovací stání.

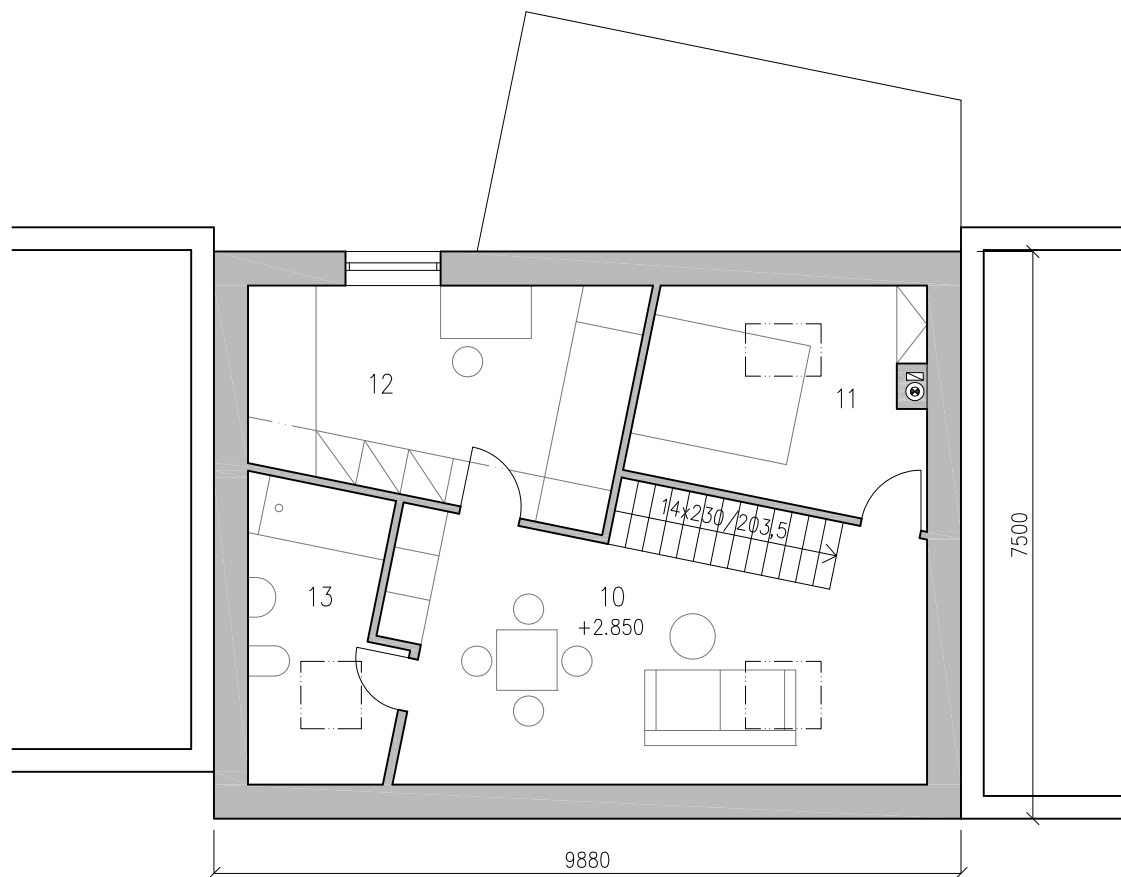
Celková zastavěná plocha činí 90 m<sup>2</sup>. Obestavěný prostor je 510 m<sup>3</sup>.  
Předpokládaná cena stavby je 3 600 000 Kč.



PŮDORYS 1.NP – M 1:100

NAVRHOVANÝ STAV





Legenda místností:

1.NP

01	předsíň	6,4 m <sup>2</sup>
02	obývací pokoj s jídelnou	28,0 m <sup>2</sup>
03	kuchyňský kout	6,4 m <sup>2</sup>
04	ložnice	12,7 m <sup>2</sup>
05	dílna	3,6 m <sup>2</sup>
06	koupelna	4,4 m <sup>2</sup>
07	sauna	1,2 m <sup>2</sup>
08	wc	1,1 m <sup>2</sup>
09	schodiště	4,6 m <sup>2</sup>

2.NP

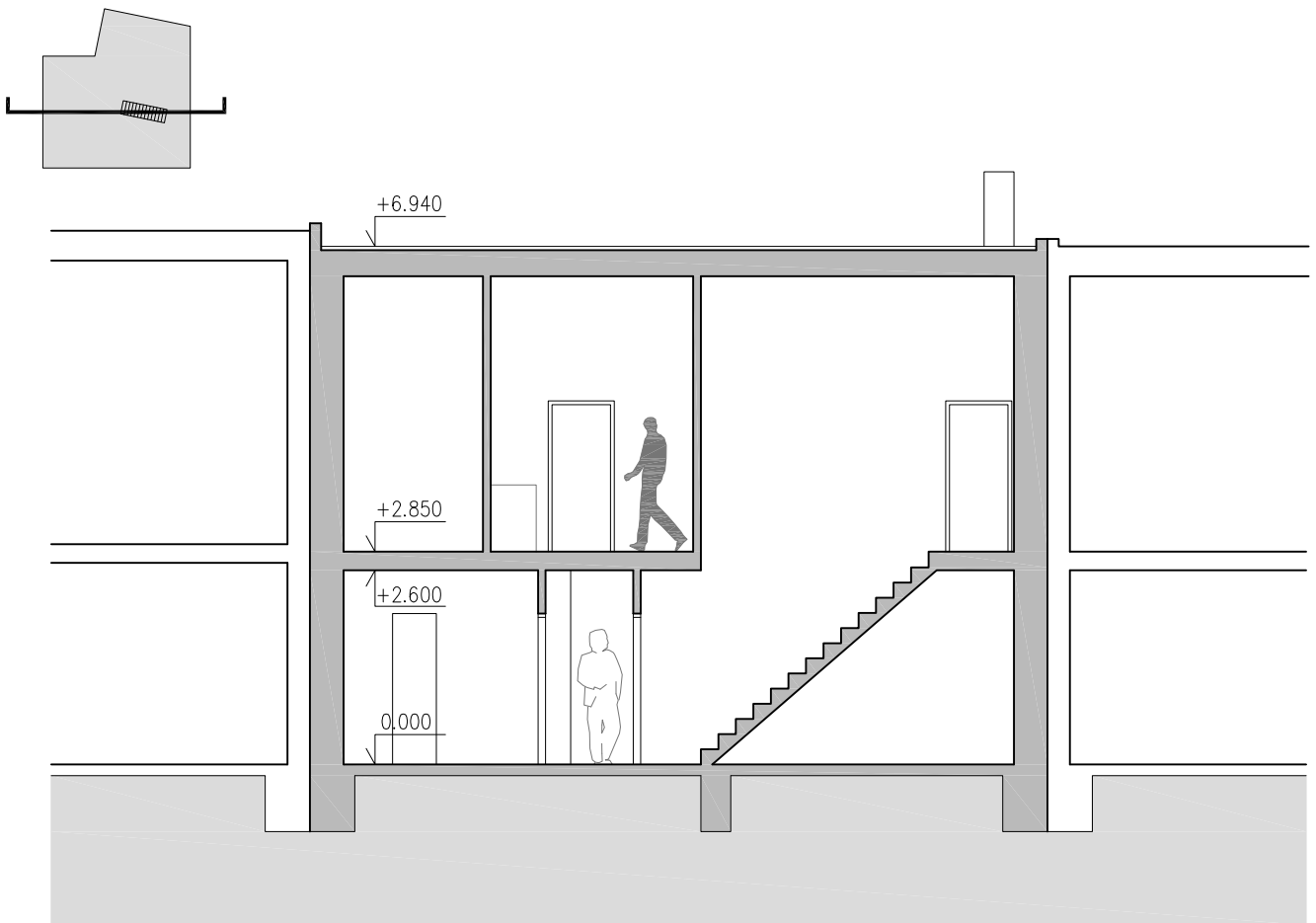
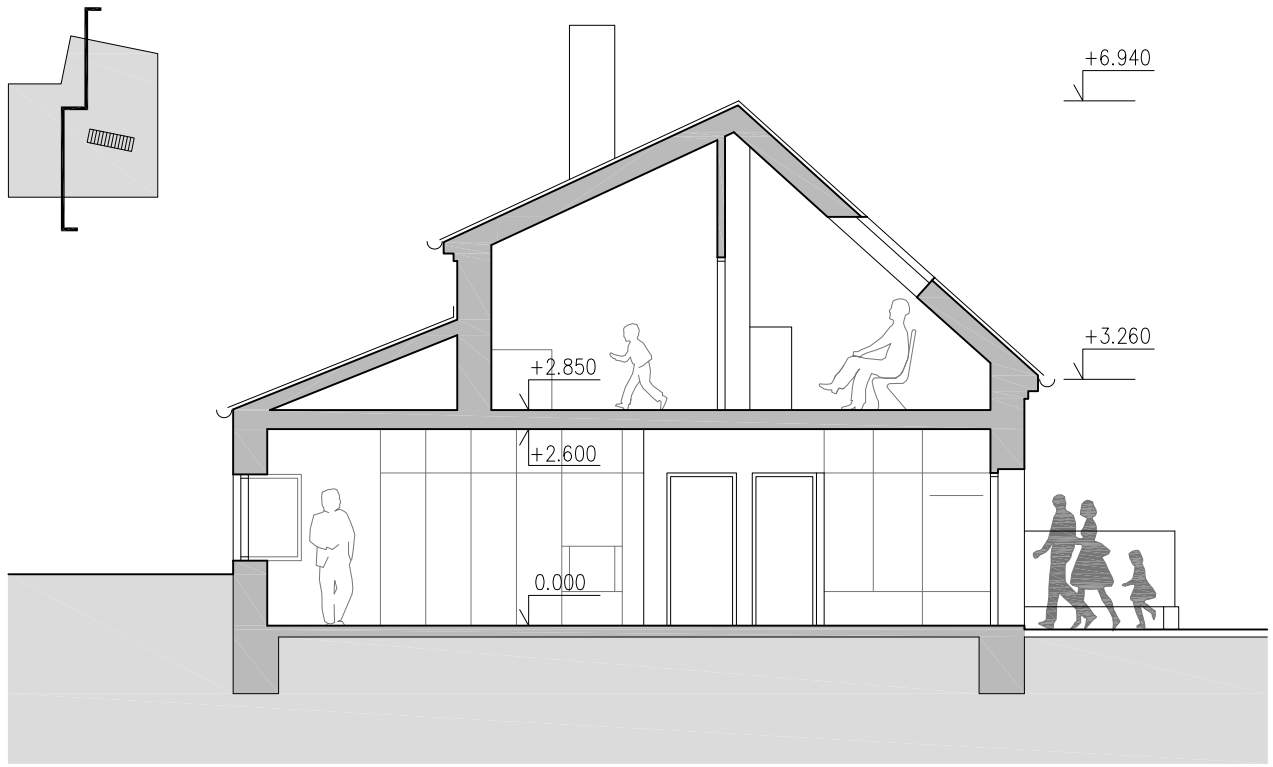
10	obývací pokoj s kuch. koutem	17,0 m <sup>2</sup>
11	ložnice	10,8 m <sup>2</sup>
12	ložnice	14,3 m <sup>2</sup>
13	koupelna + wc	6,0 m <sup>2</sup>

celkem 116,5 m<sup>2</sup>

PŮDORYS 2.NP – M 1:100

NAVRHOVANÝ STAV





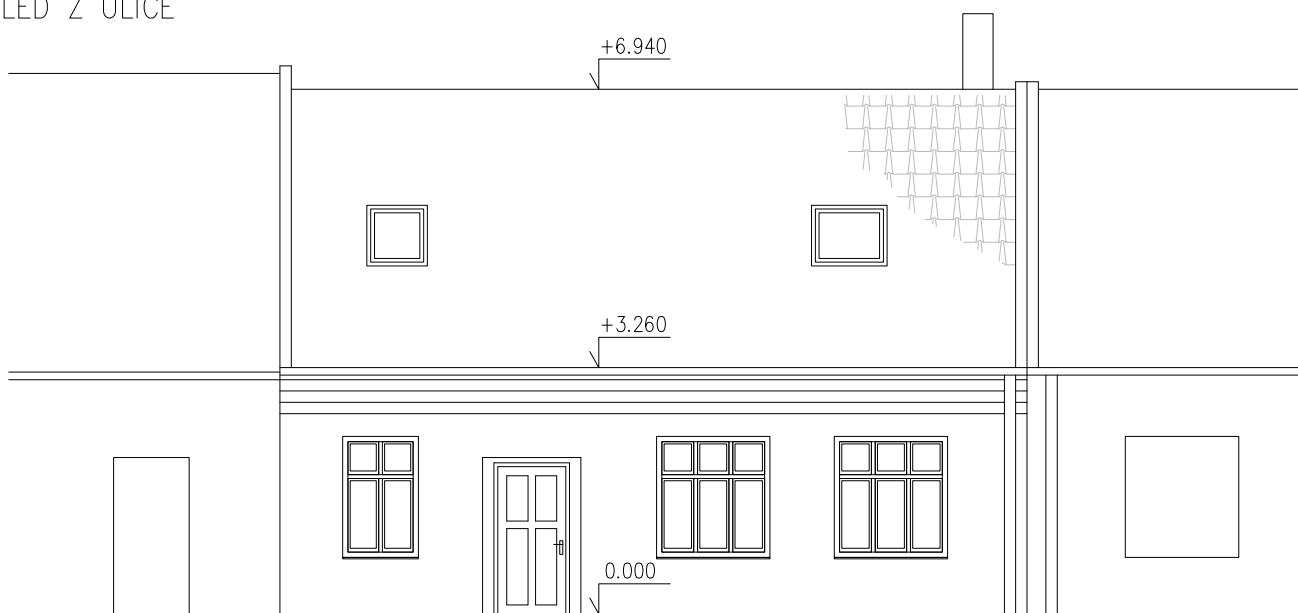
ŘEZY – M 1:100

NAVRHOVANÝ STAV





POHLED Z ULICE



POHLED ZE ZAHRADY

