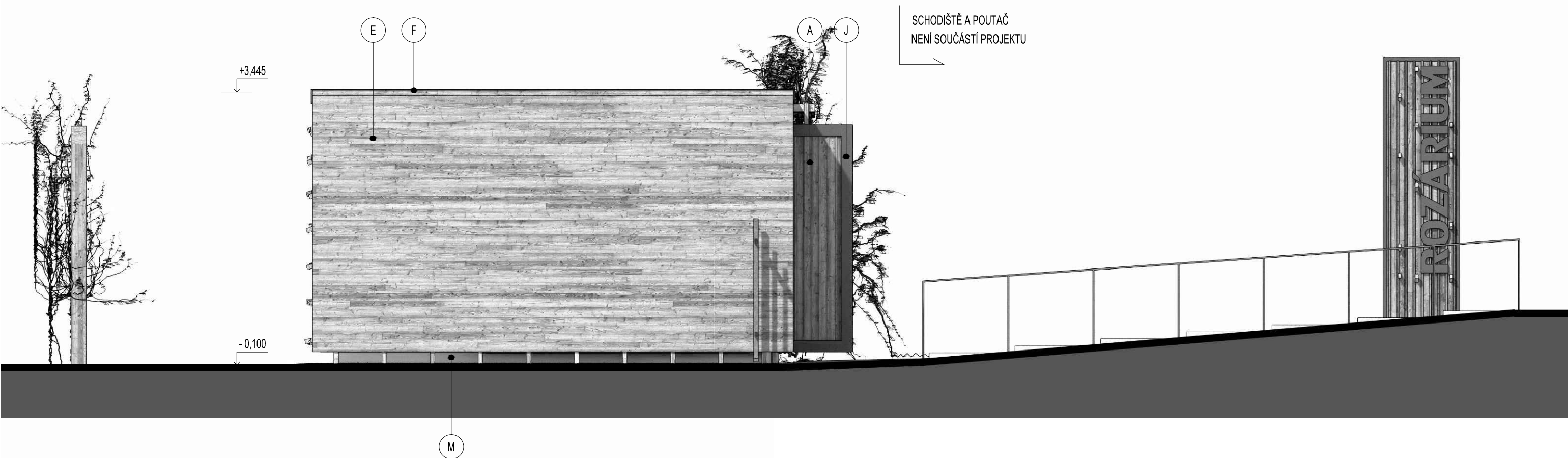
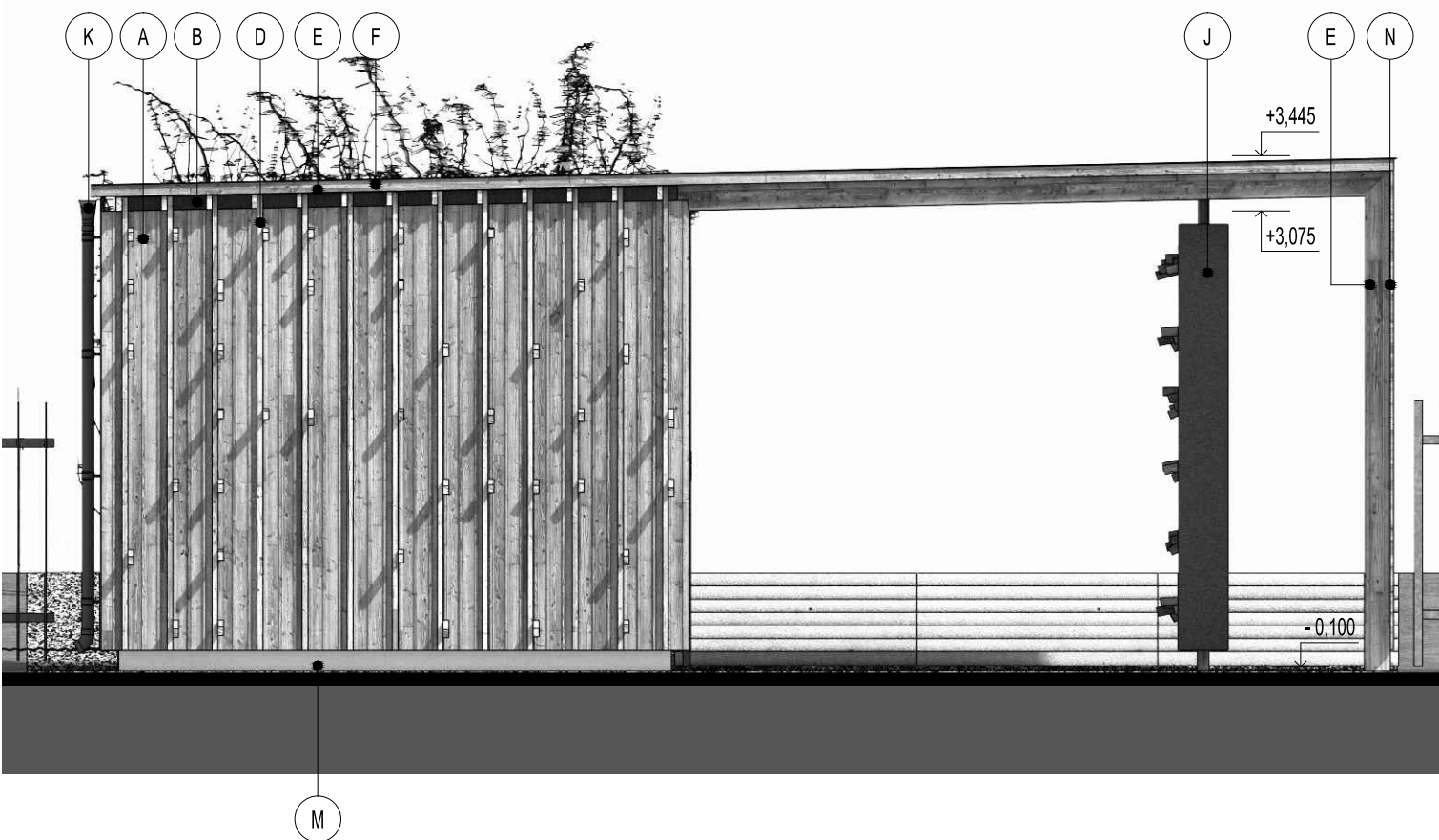


POHLED JIHOZÁPADNÍ, OTEVŘENÁ BRÁNA



POHLED SEVEROZÁPADNÍ, OTEVŘENÁ BRÁNA



LEGENDA POHLEDŮ:

- A SMRKOVÁ PRKNA NA SRAZ S PŘEKRYTÍM SPÁRY, BEZ POVR. ÚPRAVY
- B STEICO PROTECT, VIDITELNÁ ČÁST ČERNÝ NÁTĚR
- C ROŠT Z LATÍ 40/60 PRO POPÍNAVÉ RŮŽE, BEZ POVRCHOVÉ ÚPRAVY
- D ROŠT Z LATÍ 40/60, BEZ POVRCHOVÉ ÚPRAVY
- E SMRKOVÉ PRKNA, BEZ POVRCHOVÉ ÚPRAVY
- F OPLECHOVÁNÍ ATIKY, TMAVĚ ŠEDÁ
- G RÁMY OKEN, DVEŘÍ, DVEŘE ČERNÁ BARVA
- H VENKOVNÍ OSTĚNÍ VODOVZDORNÁ PŘEKLIŽKA, RŮŽOVÝ NÁTĚR
- I SMRKOVÉ DŘEVO, RŮŽOVÝ NÁTĚR
- J OCELOVÁ KCE, RŮŽOVÝ NÁTĚR
- K TITANZINEK
- M STĚRKA, TMAVĚ ŠEDÁ

± 0,000 = 211,022 m n. m. (Bpv)

PROAM, s.r.o. © 2012
 Dokumentace je duševním vlastnictvím společnosti PROAM, s.r.o. Reprodukce a rozšiřování třetím osobám bez písemného souhlasu autora není povoleno.
 Výjimku tvoří licence pro objednatele k užití díla na základě smluvního vztahu pro tuto konkrétní zakázku při zachování ostatních autorských práv.

casková fišer šrom architekti PROAM, s.r.o. Pellicova 8b, 602 00 Brno www.proam.cz	zodpovědný projektant:	Ing. arch. David Šrom, ČKA 03 845, m: +420 602 502 772
	autor návrhu:	Ing. arch. Lukáš Fišer
	vypracoval:	Ing. arch. Lukáš Fišer, Ing. arch. Kristýna Casková, Ing. arch. David Šrom
akce:	ROZÁRIUM OLOMOUČ Studie obnovy rozária Olomouc	
objednatel:	Výstaviště Flóra Olomouc, a.s., Wolkerova 37/17, 771 11 Olomouc	paré č.:
stavební objekt:	SO - 06	stupeň: DSP
část:	ARCHITEKTONICKÉ A STAVEBNĚ TECHNICKÉ ŘEŠENÍ	revize: ---
název výkresu:	VSTUPNÍ OBJEKT - POHLED JZ A SZ	datum: 8 / 2013
		měřítko: 1:50
		výkres č.: 6