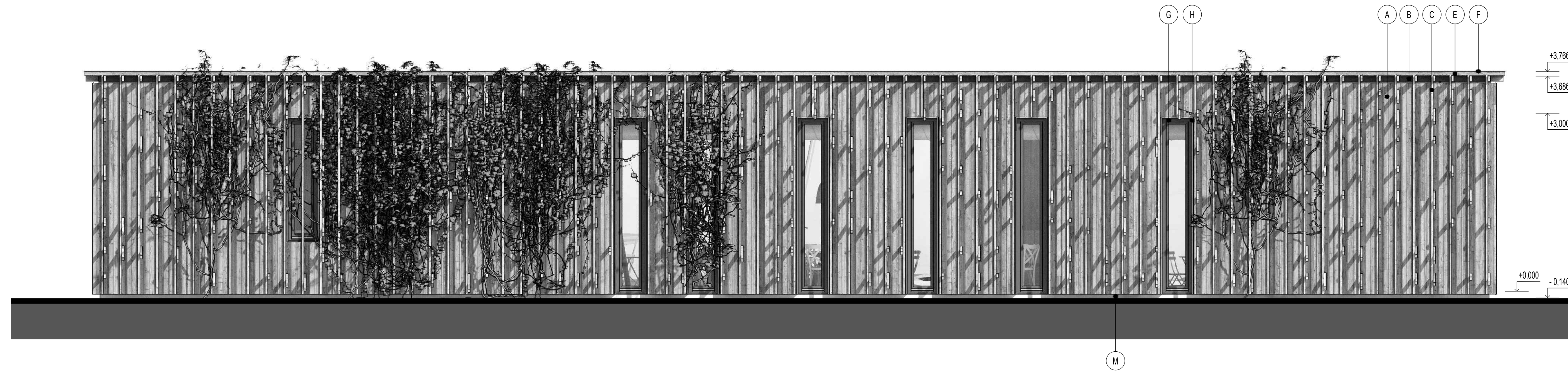
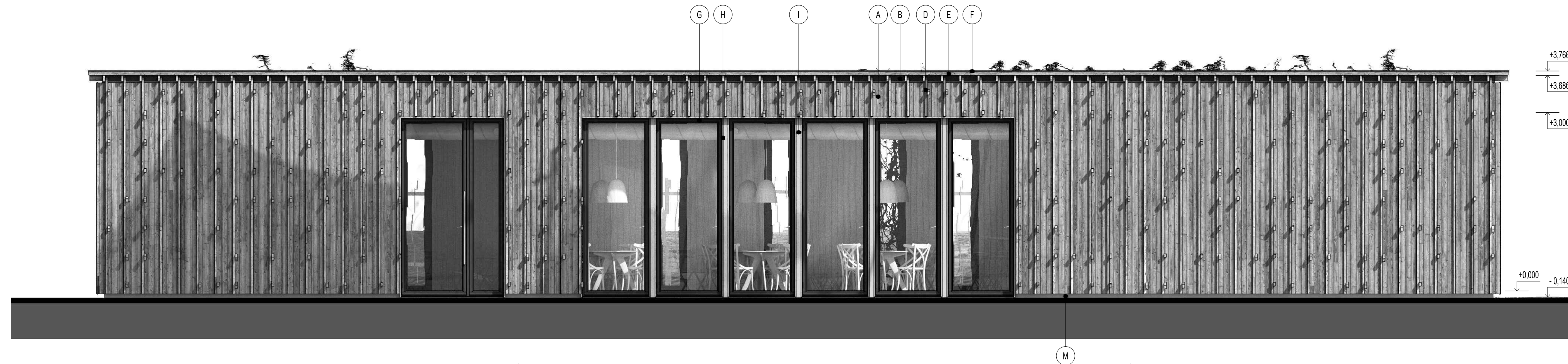


JIOVÝCHODNÍ POHLED



SEVEROZÁPADNÍ POHLED



LEGENDA POHLEDŮ:

- A SMRKOVÁ PRKNA NA SRAZ S PŘEKRYTÍM SPÁRY, BEZ POVRCHOVÉ ÚPRAVY
- B STEICO PROTECT, VIDITELNÁ ČÁST ČERNÝ NÁTĚR
- C ROŠT Z LATÍ 40/60 PRO POPÍNAVÉ RŮŽE, BEZ POVRCHOVÉ ÚPRAVY
- D ROŠT Z LATÍ 40/60, BEZ POVRCHOVÉ ÚPRAVY
- E SMRKOVÉ PRKNO, BEZ POVRCHOVÉ ÚPRAVY
- F OPLECHOVÁNÍ ATIKY, TMAVĚ ŠEDÁ
- G RÁMY OKEN ČERNÁ BARVA
- H VENKOVNÍ OSTĚNÍ VODOVZDORNÁ PŘEKLIŽKA, RŮŽOVÝ NÁTĚR
- I SMRKOVÉ DŘEVO, RŮŽOVÝ NÁTĚR
- J OCELOVÁ KONSTRUKCE, RŮŽOVÝ NÁTĚR
- K TITANZINEK
- L OCELOVÝ PLECH 5MM, BÍLÝ NÁTĚR
- M STĚRKA, TMAVĚ ŠEDÁ
- N SMRKOVÝ TRÁM BEZ POVRCHOVÉ ÚPRAVY

± 0,000 = 210,42 m n. m. (Bpv)

PROAM, s.r.o. © 2012
 Dokumentace je duševním vlastnictvím společnosti PROAM, s.r.o. Reprodukce a rozšiřování třetími osobami bez písemného souhlasu autora není povoleno.
 Výjimku tvoří licence pro objednatele k užití díla na základě smluvního vztahu pro tuto konkrétní zakázku při zachování ostatních autorských práv.

casková fišer šrom architekti PROAM, s.r.o. Pellicova 8b, 602 00 Brno www.proam.cz	zodpovědný projektant:	Ing. arch. David Šrom, ČKA 03 845, m: +420 602 502 772	
	autor návrhu:	Ing. arch. Lukáš Fišer	
	vypracoval:	Ing. arch. Lukáš Fišer, Ing. arch. Kristýna Casková, Ing. arch. David Šrom	
akce:	ROZÁRIUM OLOMOUČ Studie obnovy rozária Olomouc	paré č.:	
objednatel:	Výstaviště Flóra Olomouc, a.s., Wolkerova 37/17, 771 11 Olomouc	stupeň:	DSP
stavební objekt:	SO - 07	revize:	---
část:	ARCHITEKTONICKÉ A STAVEBNÉ TECHNICKÉ ŘEŠENÍ	datum:	8 / 2013
název výkresu:	KAVÁRNA - POHLEDY JV A SZ	měřítko:	1:50
		výkres č.:	5