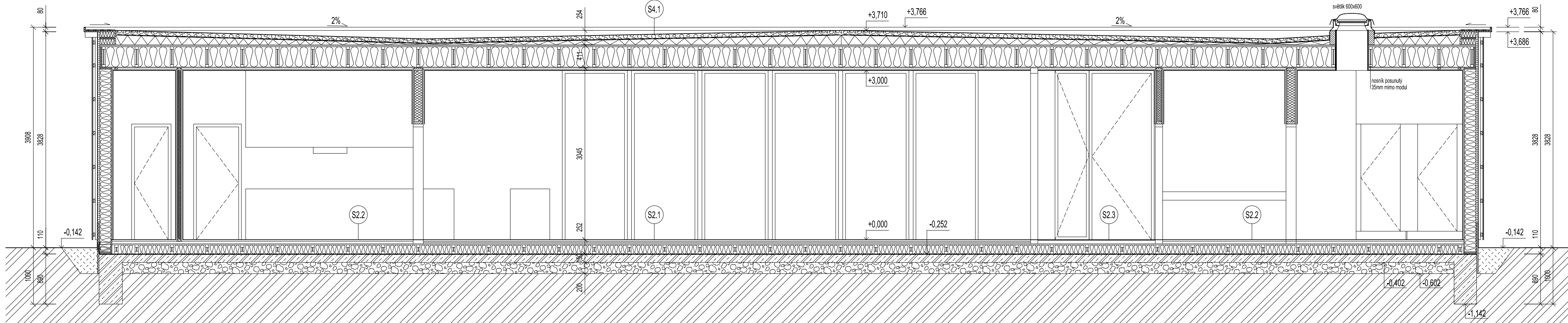
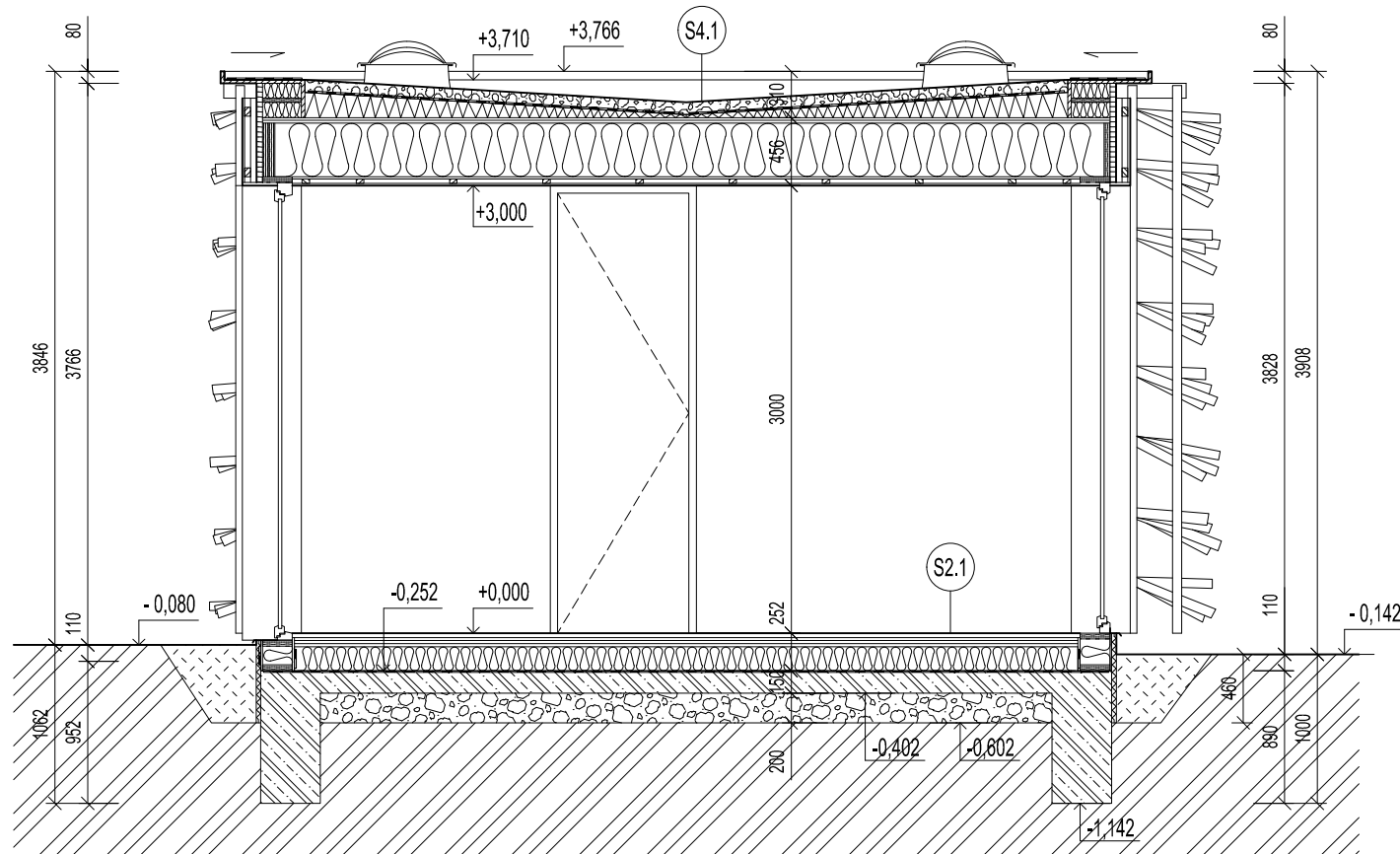


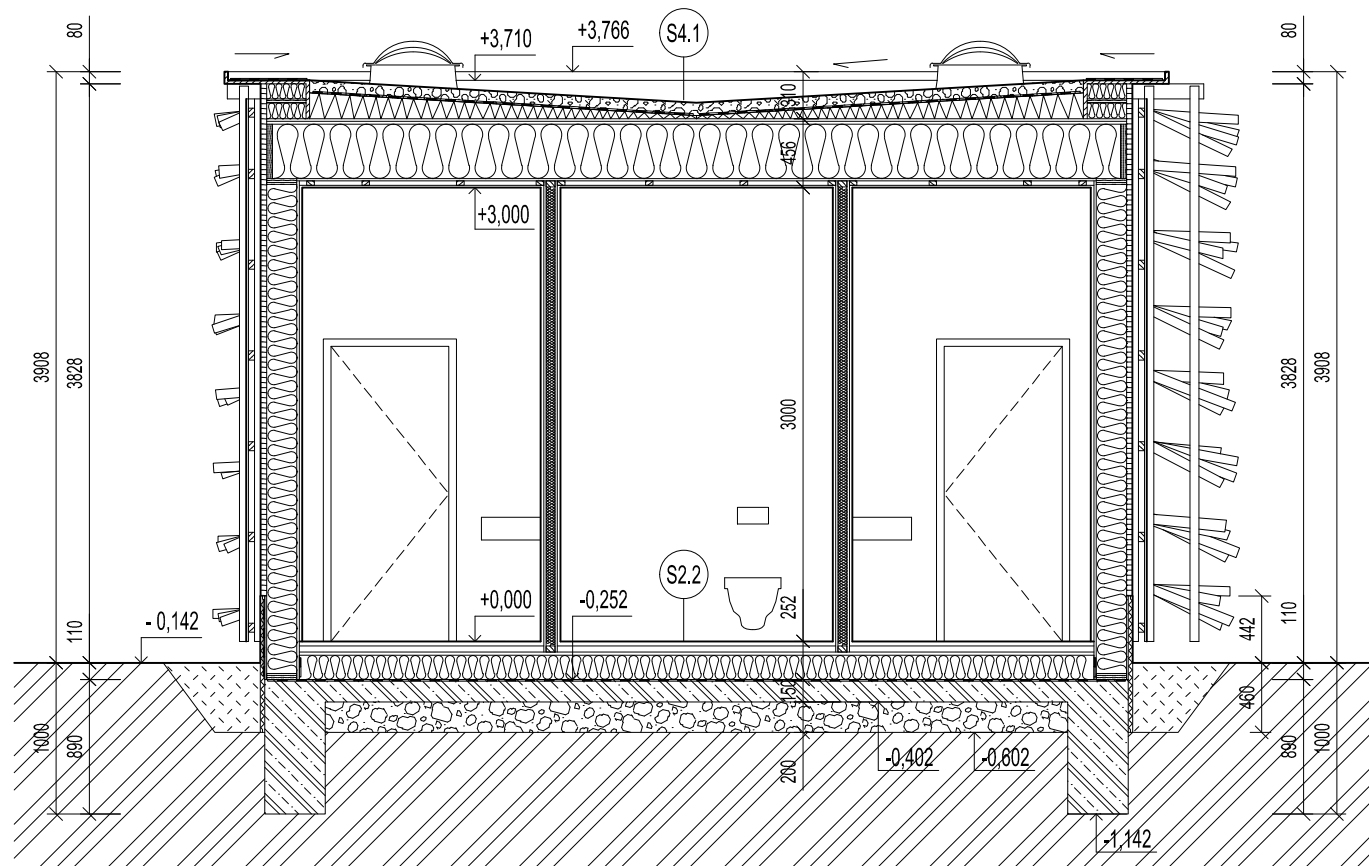
ŘEZ A - A



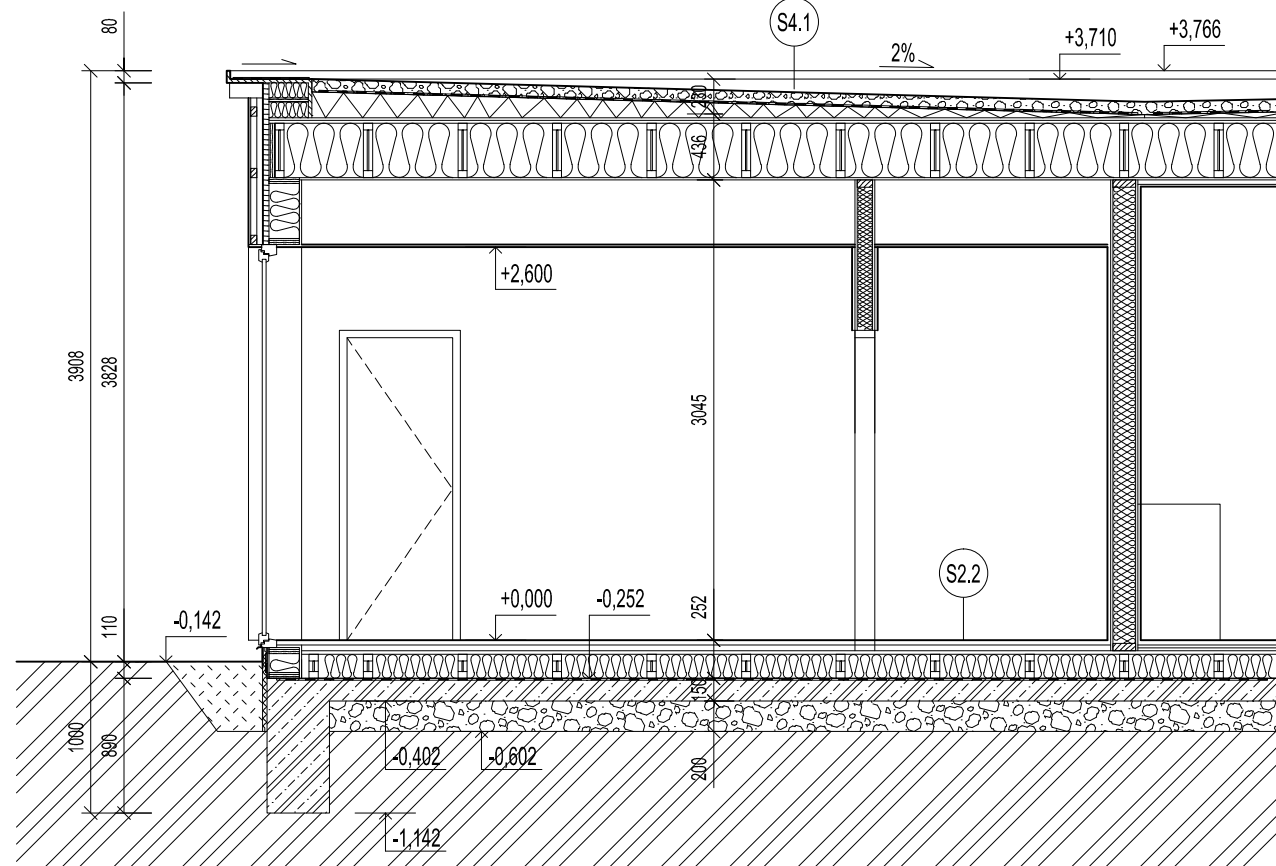
ŘEZ B - B



ŘEZ C - C



ŘEZ D - D



SKLADBY NÁVRH - PODLAHY NA TERÉNU

- S2.1** DŘEVĚNÁ PODLAHA
 30 MM SMRKOVÉ PALUBKY
 2 MM MIRELON
 36 MM 2x OSB 4PD 18MM, PROŠROUBOVANÁ A PROLOŽENÁ MIRELONEM
 2 MM MIRELON
 --- PAROZÁBRANA
 22 MM OSB 4PD
 160 MM STEICO WALL, TEPELNÁ IZOLACE STEICO ZELL
 2 MM HYDROIZOLACE - PE FOLIE NEBO BITUMENOVÁ LEPENKA
 150 MM ŽB ZÁKLADOVÁ DESKA
 200 MM ŠTĚRKOVÉ LOŽE





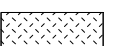
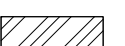
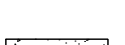
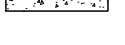




- S2.2** PVC PODLAHA
 3 MM PVC
 25 MM SUCHÁ PODLAHA NAPŘ. FERMACELL 2E22
 40 MM STEICO THERM
 --- PAROZÁBRANA
 22 MM OSB 4PD
 160 MM STEICO WALL, TEPELNÁ IZOLACE STEICO ZELL
 2 MM HYDROIZOLACE - PE FOLIE NEBO BITUMENOVÁ LEPENKA
 150 MM ŽB ZÁKLADOVÁ DESKA
 200 MM ŠTĚRKOVÉ LOŽE

- S2.3** ZÁTĚŽOVÝ KOBEREC
 10 MM ZÁTĚŽOVÝ KOBEREC
 3 MM PVC
 25 MM SUCHÁ PODLAHA NAPŘ. FERMACELL 2E22
 30 MM PODLAHOVA VOŠTINA FERMACELL
 --- PAROZÁBRANA
 22 MM OSB 4PD
 160 MM STEICO WALL, TEPELNÁ IZOLACE STEICO ZELL
 2 MM HYDROIZOLACE - PE FOLIE NEBO BITUMENOVÁ LEPENKA
 150 MM ŽB ZÁKLADOVÁ DESKA
 200 MM ŠTĚRKOVÉ LOŽE

SKLADBY NÁVRH - STŘECHY

- S4.1** STŘECHA NAD OBJEKTEM KAVÁRNY
 80 MM VEGETAČNÍ SUBSTRÁT
 2 MM SYNETICKÁ GEOTEXTILIE 300 g/m²
 2 MM PVC HYDROIZOLAČNÍ FOLIE
 2 MM SYNETICKÁ GEOTEXTILIE 300 g/m²
 20 - 170 MM EPS 150 S - SPÁDOVÉ KLÍNY (2%)
 36 MM 2x OSB 4PD 18 MM, KŘÍŽEM LOŽENÉ
 360 MM STEICO JOIST 60, TEPELNÁ IZOLACE MULTIROCK
 15 MM OSB 4PD, SPOJE PŘELEPENY PAROTĚSNOU PÁSKOU
 30 MM ROŠŤ ZE STŘEŠNÍCH LATÍ 50/30
 15 MM OBKLADOVÉ PRKNA

LEGENDA MATERIÁLŮ:

-  LEPENÉ DŘEVO
-  ROSTLÉ DŘEVO
-  ŽELEZOBETON
-  ŠTĚRK / VEGETAČNÍ SUBSTRÁT
-  NASYPANÁ ZEMINA
-  ROSTLÝ TERĚN
-  MLATOVÉ SOUVRSTVÍ
-  TEPELNÁ IZOLACE
-  MINERÁLNÍ VATA
-  ZVUKOVÁ IZOLACE
-  TEPELNÁ IZOLACE XPS
-  HYDROIZOLACE

± 0,000 = 210,42 m n. m. (Bpv)

PROAM, s.r.o. © 2012
 Dokumentace je duševním vlastnictvím společnosti PROAM, s.r.o. Reprodukce a rozšiřování třetími osobami bez písemného souhlasu autora není povoleno.
 Výjimku tvoří licence pro objednatelů k užití díla na základě smluvního vztahu pro tuto konkrétní zakázku při zachování ostatních autorských práv.

casková fišer šrom architekti PROAM, s.r.o. Pellicova 8b, 602 00 Brno www.proam.cz	zodpovědný projektant:	Ing. arch. David Šrom, ČKA 03 845, m: +420 602 502 772
	autor návrhu:	Ing. arch. Lukáš Fišer
	vypracoval:	Ing. arch. Lukáš Fišer, Ing. arch. Kristýna Casková, Ing. arch. David Šrom
akce:	ROZÁRIUM OLOMOUČ Studie obnovy rozáří Olomouc	
objednatel:	Výstaviště Flóra Olomouc, a.s., Wolkerova 37/17, 771 11 Olomouc	stupeň: DSP
stavební objekt:	SO - 07	revize: ---
část:	ARCHITEKTONICKÉ A STAVEBNÉ TECHNICKÉ ŘEŠENÍ	datum: 8 / 2013
název výkresu:	KAVÁRNA - ŘEZY A,B,C,D	měřítko: 1:50 výkres č.: 4